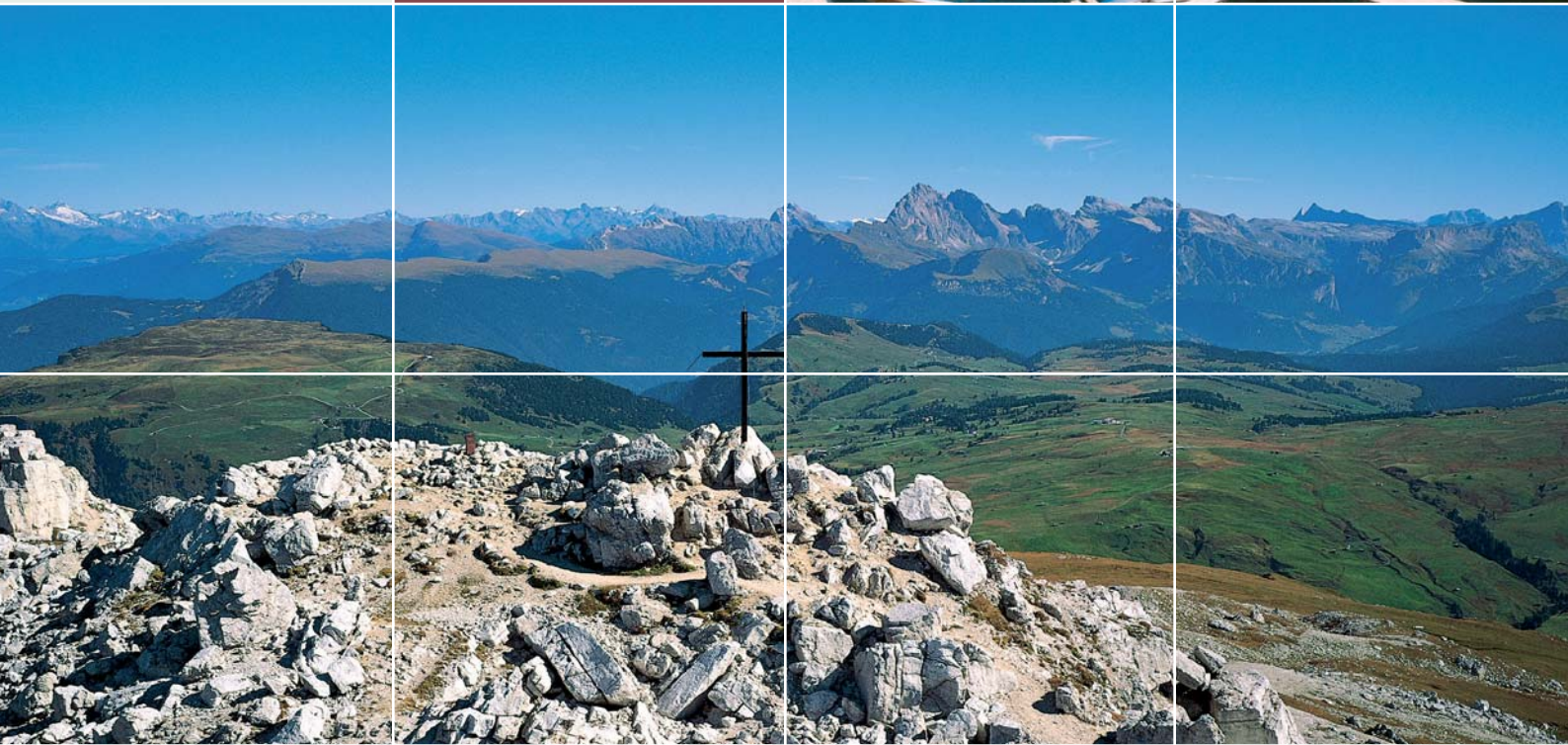


hotel ★★★
st.anton
restaurant

südtirol

fam. kompatscher
i-39050 fiè allo sciliar
s. antonio 7
tel. 0039 0471 725 062
fax 0039 0471 725 630
info@st-anton.it
www.st-anton.it



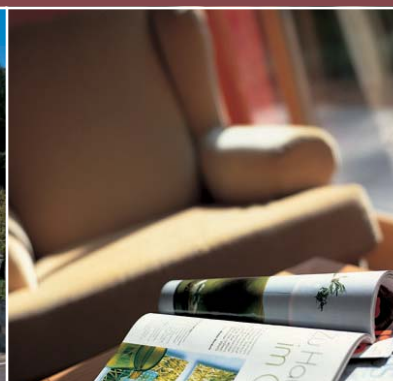
hotel st.anton... un hotel a gestione familiare

Fedeli alla tradizione ma al passo con i tempi: un hotel a gestione familiare in cambiamento! Preferite una camminata nel bellissimo paesaggio dell'Altipiano dello Sciliar o godere degli spazi rilassanti in albergo?

L'importante è che Vi sentite bene, questo è il nostro obiettivo!

L'uso di materiali naturali scelti con la cura del dettaglio ci ha permesso di creare un'atmosfera unica!

Helmuth Kompatscher & famiglia & staff st.anton





7 pernottamenti al prezzo di 6

7=6

Risveglio di primavera in montagna...

Quando il primo fiore sboccia nella valle, i campi diventano verdi ed i raggi di sole attraggono i turisti sulle terrazze dei caffè all'aperto. Oltre a godere dell'aria fresca di primavera su sentieri ben segnalati nel parco Alpe di Siusi, questa è anche la migliore occasione per scoprire e vivere la cultura e la storia della regione! Vieni a conoscere l'Alto Adige con tutte le sue varietà, la cultura e la vita quotidiana, incontrare persone e paesaggi.

Inizio estate...

Da inizio giugno a metà luglio l'Alpe di Siusi è un fenomeno naturale unico. In quel periodo l'Alpe di Siusi, l'altipiano più grande d'Europa fa vedere uno spettacolo di piena fioritura meraviglioso. Venite in questo periodo per lunghe ed emozionanti passeggiate nel parco Alpe di Siusi!

l'offerta comprende:

- 7 pernottamenti al prezzo di 6 nella tipologia di camera scelta
- Ricco buffet di prima colazione
- Menu a 4 portate con scelta del menu à la carte
- Aperitivo
- 3 dolci sudtirolesi
- Riposarsi e rilassarsi nel nostro mondo benessere con piscina coperta, sauna finlandese, biosauna, bagno a vapore, luminosa zona di riposo e zona fitness
- Accappatoio & telo (in comodato)
- Tutti i servizi st. anton inclusi

7=6	st.anton	st.peter	st.konstantin	st.margareth
11.05. - 07.07.12	540	516	462	432

I prezzi si intendono a persona per soggiorno, compresi i nostri servizi benessere. Possibilità di prolungare.

Staccare la spina

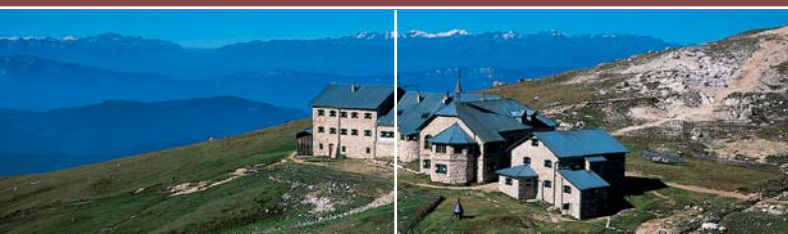
Qualche giorno basta già a staccare dalla stressante vita d'ogni giorno per non pensare a nient'altro che al relax. Recuperate le vostre energie!

l'offerta "staccare la spina" comprende:

- 4 pernottamenti nella tipologia di camera scelta
- ricco buffet di prima colazione
- menu a 4 portate con scelta del menu à la carte
- riposarsi e rilassarsi nel nostro mondo benessere con piscina coperta, sauna finlandese, biosauna, bagno a vapore, luminosa zona di riposo e zona fitness
- accappatoio e telo (in comodato)

4 giorni	st.anton	st.peter	st.konstantin	st.margareth
11.05. - 25.05.12	340	324	288	268
10.06. - 30.06.12				
14.10. - 04.11.12	328	312	276	256

I prezzi si intendono a persona per soggiorno, compresi i nostri servizi benessere. Possibilità di prolungare.



Autunno...

Un cielo limpido, i raggi del sole e boschi e prati colorati, il paesaggio finalmente è incantato dell'autunno!

7=6

l'offerta comprende:

- 7 pernottamenti al prezzo di 6 nella tipologia di camera scelta
- Ricco buffet di prima colazione
- Menu a 4 portate con scelta del menu à la carte
- Aperitivo
- Una serata con una cena tipica della dispensa di Fiè
- 3 dolci sudtirolesi
- Riposarsi e rilassarsi nel nostro mondo benessere con piscina coperta, sauna finlandese, biosauna, bagno a vapore, luminosa zona di riposo e zona fitness
- Accappatoio & telo (in comodato)
- Tutti i servizi st. anton inclusi

7=6	st.anton	st.peter	st.konstantin	st.margareth
13.10. - 04.11.12	522	498	444	414

I prezzi si intendono a persona per soggiorno, compresi i nostri servizi benessere. Possibilità di prolungare.

Estate in montagna

dal 9 luglio al 13 ottobre 2011

Risparmia € 49,00 a persona e settimana!

Varietà rinfrescanti e assoluto relax ai piedi dello Sciliar.

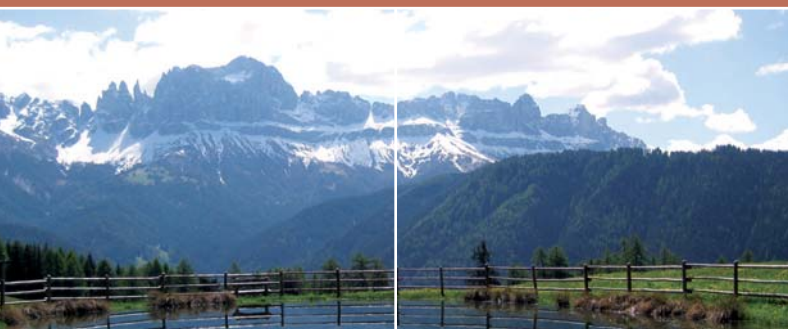
I più attivi si possono dilettere con escursioni, ascese alpine, arrampicate, bagni, gite in bicicletta, partite a golf, voli in parapendio o cavalcate. L'estate sull'Alpe di Siusi e nelle località circostanti promette momenti di pura attività: 350 km di sentieri escursionistici, 200 km di percorsi per le mountain-bike, 365 rifugi, masi e malghe, di cui molti invitano ad un'indimenticabile sosta.

l'offerta "estate in montagna" comprende:

- 7 pernottamenti nella tipologia di camera scelta
- Ricco buffet di prima colazione
- Menu a 4 portate con scelta del menu à la carte
- Aperitivo
- 3 dolci sudtirolesi
- Riposarsi e rilassarsi nel nostro mondo benessere con piscina coperta, sauna finlandese, biosauna, bagno a vapore, luminosa zona di riposo e zona fitness
- Accappatoio & telo (in comodato)
- Tutti i servizi st. anton inclusi

	st.anton	st.peter	st.konstantin	st.margareth
07.07. - 04.08.12	630	602	539	497
04.08. - 25.08.12	714	686	623	588
25.08. - 01.09.12	630	602	539	497
01.09. - 13.10.12	602	574	511	476

I prezzi si intendono a persona per soggiorno, compresi i nostri servizi benessere. Possibilità di prolungare.



Gastronomia

KULINARIUM

Sane tentazioni dalla mattina a sera

Il nostro chef di cucina Georg Trocker ed il suo Team creano i menu sempre a base di prodotti freschi e stagionali, preparati seguendo i principi della salute, genuinità e leggerezza.

La nostra filosofia è una cucina che si concentra sulla bontà della natura: freschezza, prodotti stagionali, preferibilmente di provenienza locale. Le regole di una sana alimentazione unite a creatività e tanta passione nella preparazione dei piatti... La leggerezza mediterranea con sapori locali e delizie da tutto il mondo, ecco la nostra cucina gourmet, sana e genuina. Sono questi gli ingredienti per vacanze all'insegna della leggerezza e del benessere... anche a tavola!



L'estate sull'Alpe di Siusi e nelle località circostanti promette momenti di pura attività...

365 rifugi, masi e malghe con una rete di percorsi escursionistici, sentieri ed itinerari alpini, lunga 350 km:

350 km di sentieri

L'area escursionistica Alpe di Siusi nelle Dolomiti offre un'ampia gamma di sentieri per gli amanti della natura, per gli sportivi e per le famiglie. Tutti gli amanti delle escursioni possono scegliere tra un percorso tranquillo oppure un tour di più giorni con soste nei rifugi. Durante le gite gli amanti della natura avranno la possibilità di esplorare e scoprire anche il Parco Naturale Sciliar-Catinaccio, uno degli otto parchi naturali dell'Alto Adige.

Running Park Alpe di Siusi

20 tracciati circolari invitano ad allenarsi, ben bilanciati e ben segnalati con distanze e difficoltà differenti con una lunghezza totale pari a 180 km. Serate di corsa Running per ospiti e residenti al Laghetto Huber con l'esperto di maratona Hartmann Stampfer: Ogni mercoledì alle ore 19.10.

mountain-bike

Le guglie dolomitiche del Sasso Lungo, del Sasso Piatto e dello Sciliar suscitano meraviglia e i sentieri invitano a gustarsi l'area di montagna su una mountain bike

Nuotare & divertimento al Laghetto di Fiè

Legambiente, la maggiore organizzazione ambientalista italiana ha premiato anche nel 2010 i migliori ecosistemi lacuali presenti in Italia. Fra i primi cinque sventa anche il Laghetto di Fiè, premiato fra l'altro per la qualità dell'acqua e la bellezza del suo paesaggio.

Cavalcare La terra degli avelignesi offre vari esercizi, tra cui masi e maneggi che organizzano delle cavalcate nella natura e corsi per principianti e amanti dei cavalli. È bellissimo esplorare i paesaggi che circondano l'area vacanze sul dorso di avelignesi, quarter horse e pony.

Nordic walking, una disciplina di gran moda e con il pregio di portare a contatto con la natura.

Paragliding

Decollare, librare e osservare il mondo magico delle Dolomiti dall'alto. Durante il volo in tandem di parapendio, anche i meno esperti potranno realizzare uno dei loro sogni nel cassetto: volare. Assieme ad un pilota, ottimo conoscitore del parapendio, vivrete l'Alpe di Siusi in modo del tutto nuovo.



Wellness & Mondo benessere

Un caldo benessere che avvolge i sensi

Piscina interna

Il nuoto è uno sport sano e completo, che coinvolge tutta la muscolatura del corpo. Piscina sportiva con impianto nuoto controcorrente, piastra d'aria effervescente e idromassaggio. Tutto in un luminoso e soleggiato giardino d'inverno.

Sauna finlandese

Temperatura: 85-90°C, umidità: 15%

Benefici: rafforza le difese immunitarie ed il sistema cardio-circolatorio, favorisce la depurazione.

Bio-sauna

Temperatura: 60°C, umidità: 60%

Benefici: purifica e rigenera le vie respiratorie, scioglie le tensioni muscolari, allevia disturbi articolari e rafforza il metabolismo.

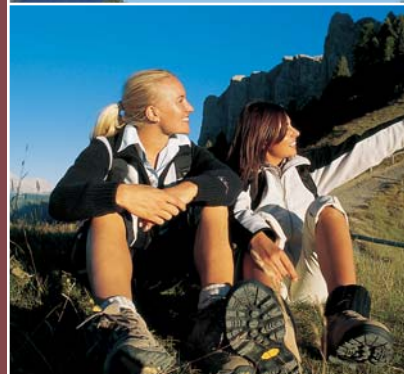
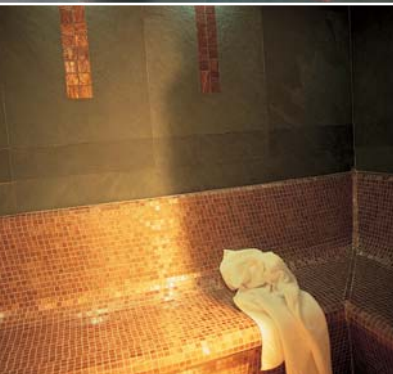
Bagno a vapore

Temperatura: 40°-45°C, umidità: 98%

Benefici: purifica le vie respiratorie e la pelle, scioglie le tensioni muscolari e libera dallo stress.

Zone relax

Godetevi l'assoluta tranquillità delle zone relax! Accomodatevi su un lettino-sdraio o un letto ad acqua ed abbandonatevi al relax più totale.



Giocare a golf ai piedi dello Sciliar Dolomiti - patrimonio naturale UNESCO

da maggio ad ottobre

Driving & mazze & Co

Campo da golf alpino

Il Campo da Golf Castelrotto - Alpe di Siusi è un campo a 18 buche, 69 Par e si estende su una superficie pari all'incirca di 60 ettari. Il campo a 18 buche ha dieci buche Par 4 e quattro buche Par 3 e quattro buche Par 5. Una chicca di questo campo da golf montano è la buca nr. 15, un Par 3 - è la buca Par 3 con il maggior dislivello in tutta Europa.

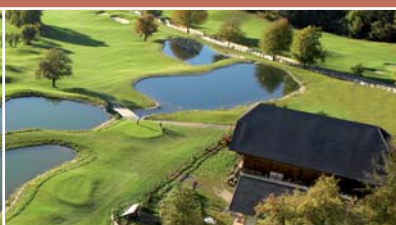
- hotel st.anton hotel associato: 30% riduzione Greenfee ed prenotazione dei tempi di partenza garantita.
- Per chi non gioca a Golf: una lezione gratuita di Golf.
- hotel associato: Golf-Card con allettanti condizioni per tutti i sette campi Golf in Alto Adige.



Speciale tour guidati in montagna

da maggio a ottobre

Situato in mezzo ad una fitta rete di sentieri escursionistici ed la regione Alpe di Siusi, l'hotel st.anton è il punto di partenza ideale per vivere affascinanti escursioni nelle Dolomiti. Il nostro hotel vi offre informazioni per escursioni individuali ed il nostro programma escursionistico vi condurrà in posti magnifici nella regione Alpe di Siusi e Dolomiti.





charme st. peter 35 m²

Spaziose camere doppie con area soggiorno, televisore, telefono, radio, cassaforte, bagno con vasca oppure doccia, bidet, WC, asciugacapelli, balcone privato soleggiato di 6,5 m².



Suite charme st. anton 42 m²

Suite con camera e salotto separabile con materiali naturali e legni alpini, l'attenta ricerca dell'armonia delle forme e dei colori, tutto ciò concorre a creare ambienti caldi, che infondono benessere. 2 televisori, telefono, radio, cassaforte, bagno con finestra, bagno con doccia oppure vasca, bidet, WC, asciugacapelli, balcone privato soleggiato di 7 m².



charme st. konstantin 25 m²

Confortevoli camere doppie con angolo salotto, televisore, telefono, radio, cassaforte, bagno con doccia, bidet, WC, asciugacapelli, balcone privato di 7 m² con sole la mattina.



classic st.margareth
classic st.katharina

classic



classic st.johann

L'idea giusta per poter godersi tutto il servizio dell'hotel***S e risparmiare...

Camere doppie oppure singole con televisore, telefono, piccolo bagno con doccia, alcune con bidet, WC, asciugacapelli, balcone (senza ascensore). Le camere classic non si distinguono fra di loro per l'arredamento posizione: classic st.margareth con balcone soleggiato e classic st.katharina con balcone verso la strada e sole di mattina.

classic st.johann ca. 18 m²

Il nostro piccolo nido... le camere doppie classic st.johann si trovano in mansarda con finestra sottotetto ed un balcone comune dal corridoio. La camera dispone di televisore, telefono, radio, cassaforte, bagno con doccia, bidet, WC, asciugacapelli ed è raggiungibile da un cortile interno.

classic familiare st.kassian 38 m²

La nostra camera familiare classic st.kassian consiste in 2 camere da letto con un bagno, toilette, bidet, fon, scrivania, radio, 2 TV, telefono, cassaforte, accappatoio. (una camera con balcone verso ovest ed una con balcone verso est).

Camere singole

classic st.margareth & st.katharina ca. 13-16 m²

Tutte le camere classic si trovano al primo oppure al secondo piano senza ascensore.

... **Supplemento camera singola:** Viene calcolato un supplemento per camera singola secondo stagione e tipo di camera (su richiesta).

... **Parcheggio/Garage:** Parcheggio libero per tutti gli ospiti
Posto garage a pagamento: € 5,00 al giorno/€ 4,00 da 7 giorni in poi Bonus per vacanze programmate: per chi prenota con 3 mesi in anticipo un posto garage è gratuito

... **Cani:** 10,00 € al giorno (senza cibo) per la pulizia della camera dopo la partenza. L'albergo non fornisce cesto e coperta. I cani non possono entrare nel ristorante, nel mondo vitale e nella biblioteca. (I danni ai mobili verranno conteggiati).

... **Pernottamento con prima:** colazione: riduzione di € 13,00 a persona e giorno

... **Check in & check out**

- Il giorno d'arrivo la camera è disponibile dalle ore 14.00.
- Se arriva dopo le ore 19.00 chiediamo di comunicarcelo
- Il giorno di partenza chiediamo gentilmente di liberare la camera entro le ore 11.00. Late check out su richiesta

... **Prenotazione & Pagamento:** La vostra prenotazione è per entrambe le parti vincolante. Non vengono calcolati riduzioni per servizi non pretesi. Per pasti non consumati calcoliamo un buono di € 6,00.

Pagamento: consigliamo il pagamento in contanti, assegno.
Carta di credito: VISA, Mastercard, Eurocard, CartaSi

... **Storno:** In caso di disdetta/non arrivo o partenza anticipata siamo costretti ad applicare le tariffe e le norme previste dal codice civile italiano. In caso di partenza anticipata nelle settimane con offerta speciale calcoliamo i prezzi giornalieri del listino prezzi invece del prezzo dell'offerta. La prenotazione è confermata dopo il versamento della caparra concordata

... **Servizi extra (a pagamento)**

- accappatoio in comodato: € 5,00 (1x incluso nei pacchetti)
- solarium € 9,00
- room-service € 3,00
- servizio lavanderia

... **Hotel non fumatori:** Legge italiana: hotel non fumatori; chiediamo gentilmente agli ospiti di non fumare in camera, solamente sul balcone.

... **Info**

- Con questo listino prezzi tutti gli altri perdono di validità
- Offerte e pacchetti non sono accumulabili. Sconti sui pacchetti valgono esclusivamente sul numero complessivo di giorni.

Come arrivare

Arrivare in aereo

Quiete, natura, prati, boschi e montagne. La felicità non è poi così lontana. Ed è facile, veloce e comodo raggiungere Bolzano in aereo con voli diretti.

Voli e trasferimenti low cost: www.suedtirol.info

Gli aeroporti più vicini sono Verona-Valerio Catullo (180 km) e Innsbruck, AUT (109 km).

Viaggio in automobile

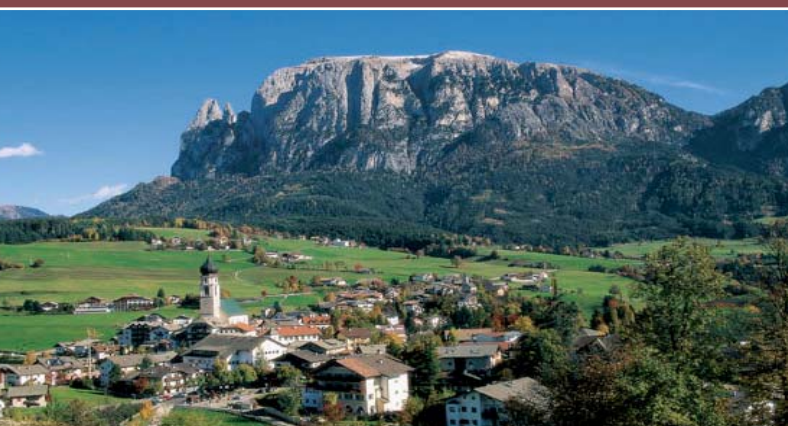
Uscita autostrada A 22 Bolzano nord - Altipiano dello Sciliar/Alpe di Siusi, SS12 fino Prato Isarco poi direzione Alpe di Siusi > Fiè allo Sciliar 15 km

Viaggio in treno

Treni IC e EC fermano a Bolzano. Possibilità di trasferimento con moderni autobus di linea. (fermata stazioni ferroviarie).

Viaggio in autobus

Servizio autobus per Fiè allo Sciliar in partenza a Bolzano (stazioni ferroviarie).



Prezzi estate 2012

	st.anton	st.peter	st.konstantin	st.margareth
11.05. - 07.07.12	90	86	77	72
07.07. - 04.08.12	97	93	84	78
04.08. - 25.08.12	109	105	96	91
25.08. - 01.09.12	97	93	84	78
01.09. - 13.10.12	93	89	80	75
14.10. - 04.11.12	87	83	74	69

I prezzi si intendono a persona per un pernottamento minimo di 3 notti compresi i nostri servizi benessere.